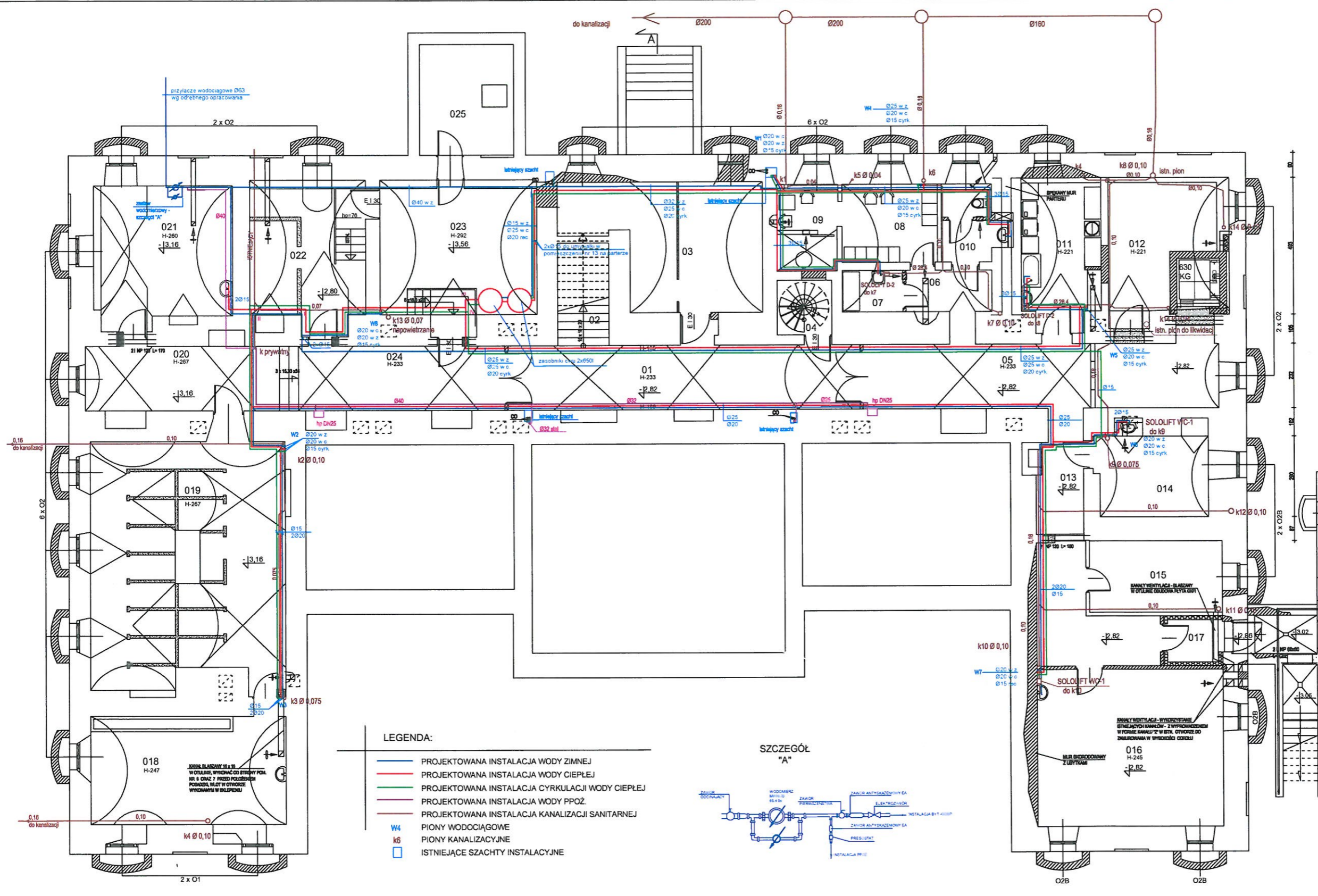


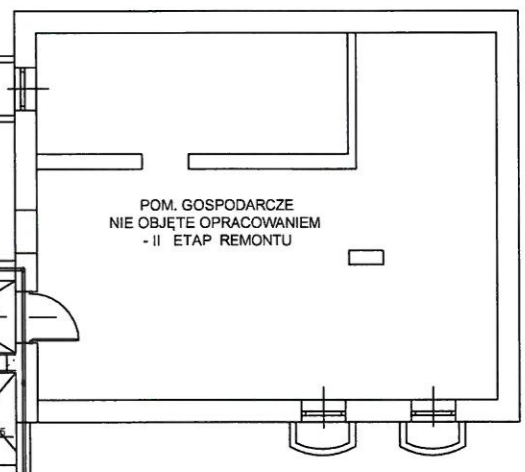
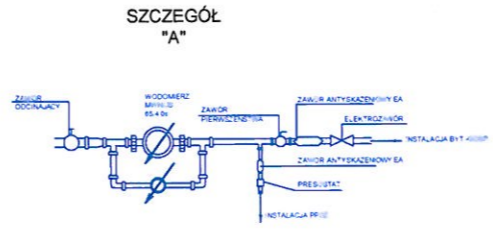
BOJADŁA - PAŁAC  
UL. KOŚCIELNA NR 1

WYKAZ POMIESZCZEŃ - PIWNICA

NR	NAZWA POMIESZCZENIA	POSADZKA	POW. m <sup>2</sup>
01	KOMUNIKACJA	FILTRY CERAMICZNE	28,70
02	SZACHTY	FILTRY ANTYPODZIOWE	2,12
03	POMIESZCZENIE TECHNICZNE	TERMIWOTA	26,20
04	SZACHTY STALOWE KREWONE	FILTRY CERAMICZNE	3,28
05	KOMUNIKACJA	FILTRY CERAMICZNE	32,12
06	PRZEBIEGNIK	FILTRY CERAMICZNE	4,94
07	POMIESZCZENIE PORZĄDKOWE	FILTRY CERAMICZNE	3,28
08	SZATNA PERSONELU	FILTRY CERAMICZNE	6,87
09	PRZEBIEGALNA	FILTRY CERAMICZNE	6,87
10	WC PERSONELU	FILTRY CERAMICZNE	5,18
11	POMIESZCZENIE GOSPODARZE	FILTRY CERAMICZNE	14,88
12	MAGAZYN	FILTRY CERAMICZNE	18,81
13	KOMUNIKACJA	FILTRY CERAMICZNE	18,15
14	MAGAZYN	FILTRY CERAMICZNE	11,70
15	MAGAZYN	FILTRY CERAMICZNE	12,28
16	POMIESZCZENIE GOSPODARZE	FILTRY CERAMICZNE	38,02
17	WATROSLAP	FILTRY CERAMICZNE	2,85
18	MAGAZYN	FILTRY CERAMICZNE	24,03
19	MAGAZYN	FILTRY CERAMICZNE	61,23
20	KOMUNIKACJA	FILTRY CERAMICZNE	17,81
21	POKÓJ KONSERWATORA	FILTRY CERAMICZNE	24,80
22	POMIESZCZENIE TECHNICZNE	TERMIWOTA	28,20
23	POMIESZCZENIE TECHNICZNE	TERMIWOTA	27,26
24	KOMUNIKACJA	FILTRY CERAMICZNE	17,80
25	MAGAZYN BTRHELMYCY	POK. CEMENTOWA	13,80
OGÓLEM POW. UŻYTKOWA - PIWNICA			Pu = 444,83m <sup>2</sup>



- LEGENDA:
- PROJEKTOWANA INSTALACJA WODY ZIMNEJ
  - PROJEKTOWANA INSTALACJA WODY CIEPŁEJ
  - PROJEKTOWANA INSTALACJA CYRKULACJI WODY CIEPŁEJ
  - PROJEKTOWANA INSTALACJA WODY PPOŻ.
  - PROJEKTOWANA INSTALACJA KANALIZACJI SANITARNEJ
  - W4 PIONY WODOCIĄGOWE
  - K6 PIONY KANALIZACYJNE
  - ISTNIEJĄCE SZACHTY INSTALACYJNE



PRACOWNIA PROJEKTOWA RENOWACJA  
66-006 ZIELONA GÓRA UL. OCZKA - HENRYKA ŁASAKA NR 1

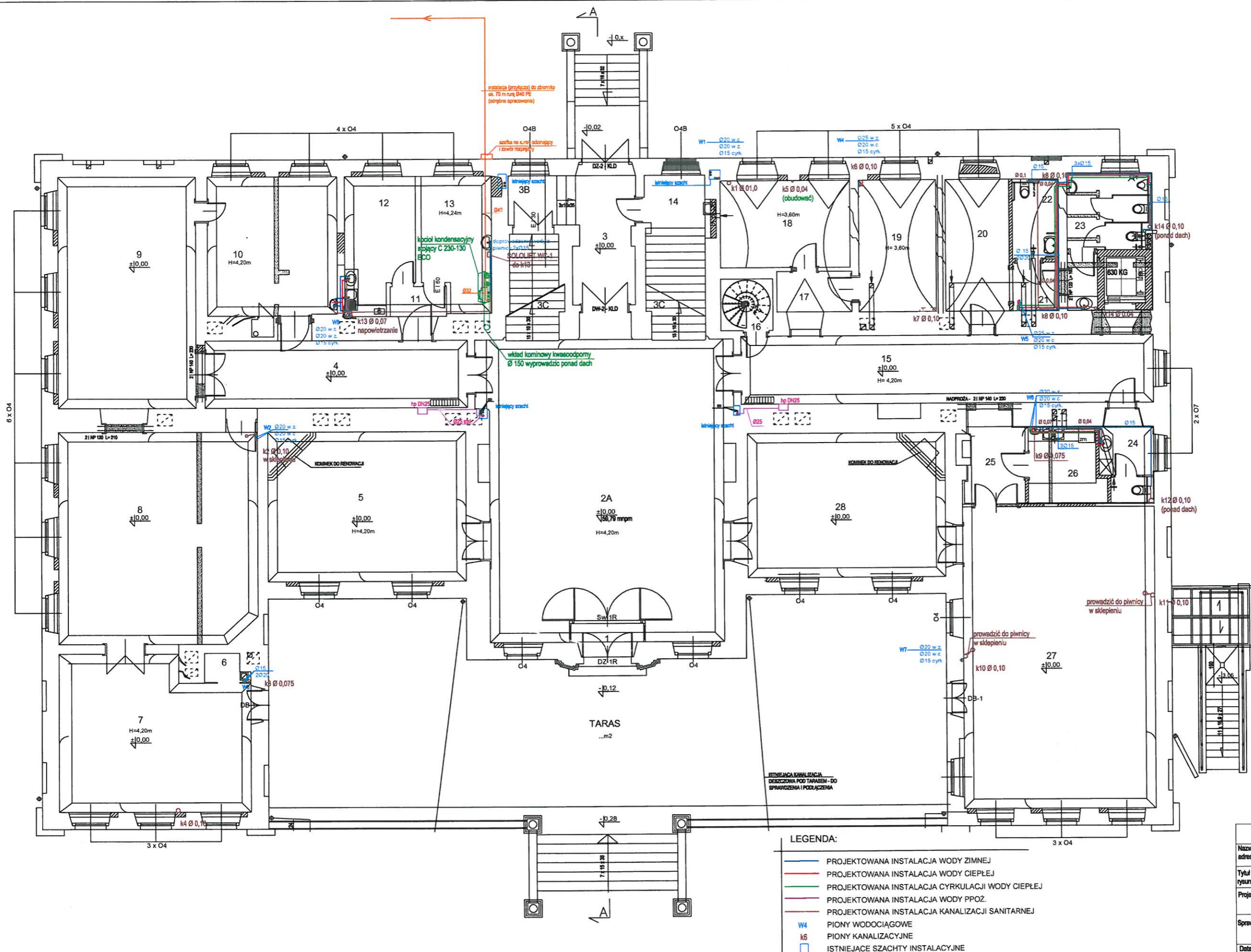
Nazwa i adres:	BUDYNEK USŁUGOWY - PAŁAC BOJADŁA UL. KOŚCIELNA NR 1		
Tytuł rysunku:	RZUT PIWNIC - INSTALACJA WOD-KAN		
Projektant:	inż. TADEUSZ KOŁODZIEJCZYK	upr. 83881/20 w spec. Instalacyjno-Instalacyjnej	
Sprawił:	inż. nż. KRYSZYNA ROGOZIŃSKA	upr. 12888/20 w spec. Instalacyjno-Instalacyjnej	
Data opracowania:	wrzesień 2016r.	Skala: 1 : 100	Nr rys. S1



BOJADŁA - PAŁAC  
UL. KOŚCIELNA NR 1

WYKAZ POMIESZCZEŃ - PARTER

NR	NAZWA POMIESZCZENIA	POBUDKA	POW. m <sup>2</sup>
1	WATROZAP	PLYTKI ISTNIEJĄCE	3,03
2A	HALL - CZĘŚĆ A	PLYTKI ISTNIEJĄCE	108,19
3	KOMUNIKACJA	PLYTKI ISTNIEJĄCE	113,40
3B	SCHODY DO PIWNICY	PLYTKI ANTYPOZŁODONE	7,80
3C	SCHODY NA 1 PIĘTRO	DEKOR. BIAŁA	10,32
4	HALL - KOMUNIKACJA	DEKOR. BIAŁA	26,18
5	PRACOWNIA NAUKOWA	DEKOR. / PARKIET	41,24
6	MAGAZYN	PLYTKI	1,02
7	SALA WYSTAWIENICZA NR 1	DEKOR. / PARKIET	20,20
8	SALA WYSTAWIENICZA NR 2	DEKOR. / PARKIET	20,20
9	SALA WYSTAWIENICZA NR 3	DEKOR. / PARKIET	44,82
10	SALA WYSTAWIENICZA 4	DEKOR. / PARKIET	20,40
11	KOMUNIKACJA	PLYTKI ANTYPOZŁODONE	3,40
12	POKOJ PRELENTOWY	DEKOR.	12,88
13	POMIESZCZENIE TECHNICZNE	PLYTKI ANTYPOZŁODONE	12,30
14	POM. NA SPRZĘT PORZĄDKOWY	PLYTKI ANTYPOZŁODONE	7,80
15	HALL - KOMUNIKACJA	PLYTKI ISTNIEJĄCE	20,20
16	BIURO SCHODY KRĘCONE	PLYTKI - BIAŁA BIAŁA	2,20
17	KORYTARZ	PLYTKI ANTYPOZŁODONE	5,15
18	POKOJ BIUROWY	DEKOR.	15,54
19	POKOJ BIUROWY	DEKOR.	14,22
20	HALL - ŁAZIENKA	PLYTKI ANTYPOZŁODONE	11,80
21	KORYTARZ	PLYTKI ANTYPOZŁODONE	3,18
22	WC DAMSKIE NIEPEŁNOSPRAWN.	PLYTKI ANTYPOZŁODONE	5,25
23	WC MĘSKIE	PLYTKI ANTYPOZŁODONE	11,28
24	WC PERSONELU	PLYTKI ANTYPOZŁODONE	5,45
25	KOMUNIKACJA	PLYTKI ANTYPOZŁODONE	8,02
26	ZAPLECZE SALLI ŻYWIELNIA	PLYTKI ANTYPOZŁODONE	7,82
27	SALA WIEDLOWANICZNA	DEKOR. / PARKIET	81,88
28	HALL - INFORMACJA	DEKOR. / PARKIET	40,88
OGÓLNE POW. UŻYTKOWA - PARTER			Pu = 659,26 m <sup>2</sup>



- LEGENDA:
- PROJEKTOWANA INSTALACJA WODY ZIMNEJ
  - PROJEKTOWANA INSTALACJA WODY CIEPŁEJ
  - PROJEKTOWANA INSTALACJA CYRKULACJI WODY CIEPŁEJ
  - PROJEKTOWANA INSTALACJA WODY PPOŻ.
  - PROJEKTOWANA INSTALACJA KANALIZACJI SANITARNEJ
  - W4 PIONY WODOCIĄGOWE
  - K6 PIONY KANALIZACYJNE
  - ISTNIEJĄCE SZACHTY INSTALACYJNE

PRACOWNIA PROJEKTOWA RENOWACJA	
06-008 ZIELONA GÓRA UL. OCHŁA - HENRYKA ŁASKA NR 1	
Nazwa i adres:	BUDYNEK USŁUGOWY - PAŁAC BOJADŁA UL. KOŚCIELNA NR 1
Tytuł rysunku:	RZUT PARTERU - INSTALACJA WOD-KAN I GAZOWA
Projektant:	techn. TADEUSZ KOŁODZIEJCZYK
Sprawił:	mgr inż. KRYSZYNA ROGOZIŃSKA
Data opracowania:	wzrost 2016r.
upr. 83/12/03 w spec. Instalacyjno-Instalacyjnej	upr. 120/00/2g w spec. Instalacyjno-Instalacyjnej
Skala: 1 : 100	Nr rys. S2

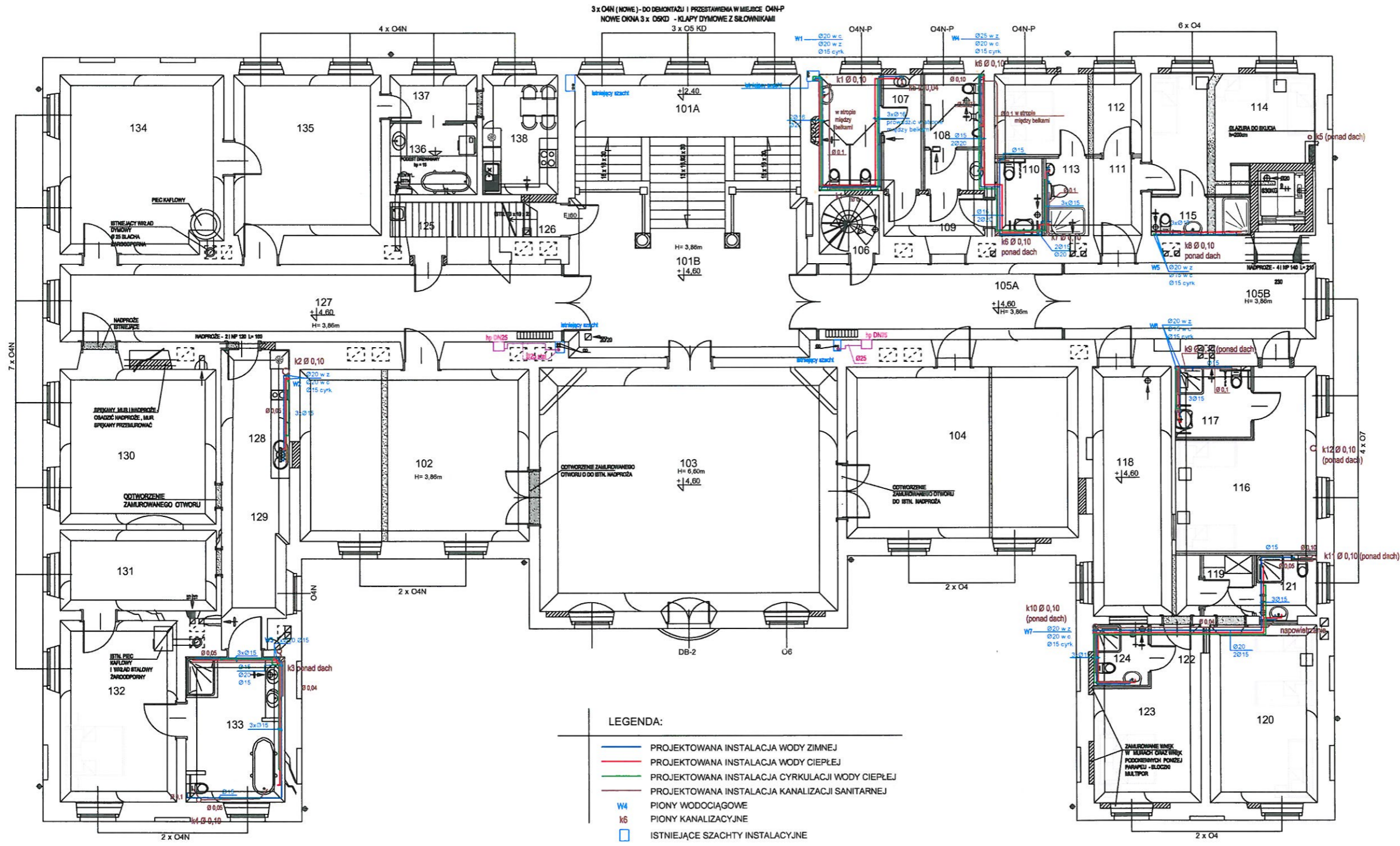


BOJADŁA - PAŁAC  
UL. KOŚCIELNA NR 1

WYKAZ POMIESZCZEŃ  
OBJĘTYCH OPRACOWANIEM - I PIĘTRO

NR	NAZWA POMIESZCZENIA	POBUDZKA	Pow. m <sup>2</sup>
101A	KŁATKA SCHODOWA	DESP	23,70
101B	HALL - KULINACJA	DESP	42,84
102	CZYTELNA - BIBLIOTEKA	DESP	42,84
103	SALA SEMINARIJNA	DESP	76,80
104	SALA SEMINARIJNA	DESP	42,78
105A	HALL - REKREACJA SAL SEMINARIJNYCH	DESP	30,82
105B	REKREACJA DLA POKOJ GÓŚCINNYCH	DESP	30,87
106	ITN. SCHODY KRĘGONE	PLYTR - BLACHA ITN.	2,25
107	WC DAMSKIE	PLYTR ANTYPOLEGOWE	12,80
108	WC MĘSKIE	PLYTR ANTYPOLEGOWE	7,20
109	KORYTARZ	DESP	4,20
110	WC NEPEŁOSPRAWNYCH	PLYTR ANTYPOLEGOWE	3,20
111	KORYTARZ	DESP	4,20
112	POKOJ GÓŚCINNY	DESP	12,45
113	ŁAZIENKA	PLYTR ANTYPOLEGOWE	3,67
114	POKOJ GÓŚCINNY	DESP	18,20
115	ŁAZIENKA	PLYTR ANTYPOLEGOWE	4,87
116	POKOJ GÓŚCINNY DLA NEPEŁOSPRAWNYCH	DESP	21,85
117	ŁAZIENKA DLA NEPEŁOSPRAWNYCH	PLYTR ANTYPOLEGOWE	6,91
118	APARTAMENT - SALON	DESP	28,18
119	PRZEDSIENIE	DESP	3,20
120	POKOJ GÓŚCINNY	DESP	20,87
121	ŁAZIENKA	PLYTR ANTYPOLEGOWE	4,80
122	PRZEDSIENIE	DESP	3,42
123	POKOJ GÓŚCINNY	DESP	13,22
124	ŁAZIENKA	PLYTR ANTYPOLEGOWE	3,60
125	POM. PORZĄDKOWE	PLYTR	3,18
126	SCHODY ITN.	DESP	2,80
127	HALL - REKREACJA	DESP	42,84
128	ANEXS SOCJALNY	DESP	8,40
129	KORYTARZ	PLYTR ITN. DO RENOWACJI	11,20
130	SALA KONFERENCYJNA	DESP	20,20
131	SALONIK	DESP	13,80
132	BYPALNIA	DESP	22,72
133	ŁAZIENKA	DESP	16,42
134	POM. PRYWATNE - SALON	DESP	31,87
135	POM. PRYWATNE - BYPALNIA	DESP	25,87
136	POM. PRYWATNE - ŁAZIENKA	DESP	8,72
137	POM. PRYWATNE - KORYTARZ	DESP	4,32
138	POM. PRYWATNE - KUCHNIA	DESP	8,70
OGÓŁEM POW. UŻYTKOWA - I PIĘTRO			Pu = 875,38

W TYM:  
część użytkowa (POM. NR 101-133) Puo = 597,70 m<sup>2</sup>  
część prywatna mieszkalna (POM. NR 134-138) Pum = 77,68 m<sup>2</sup>

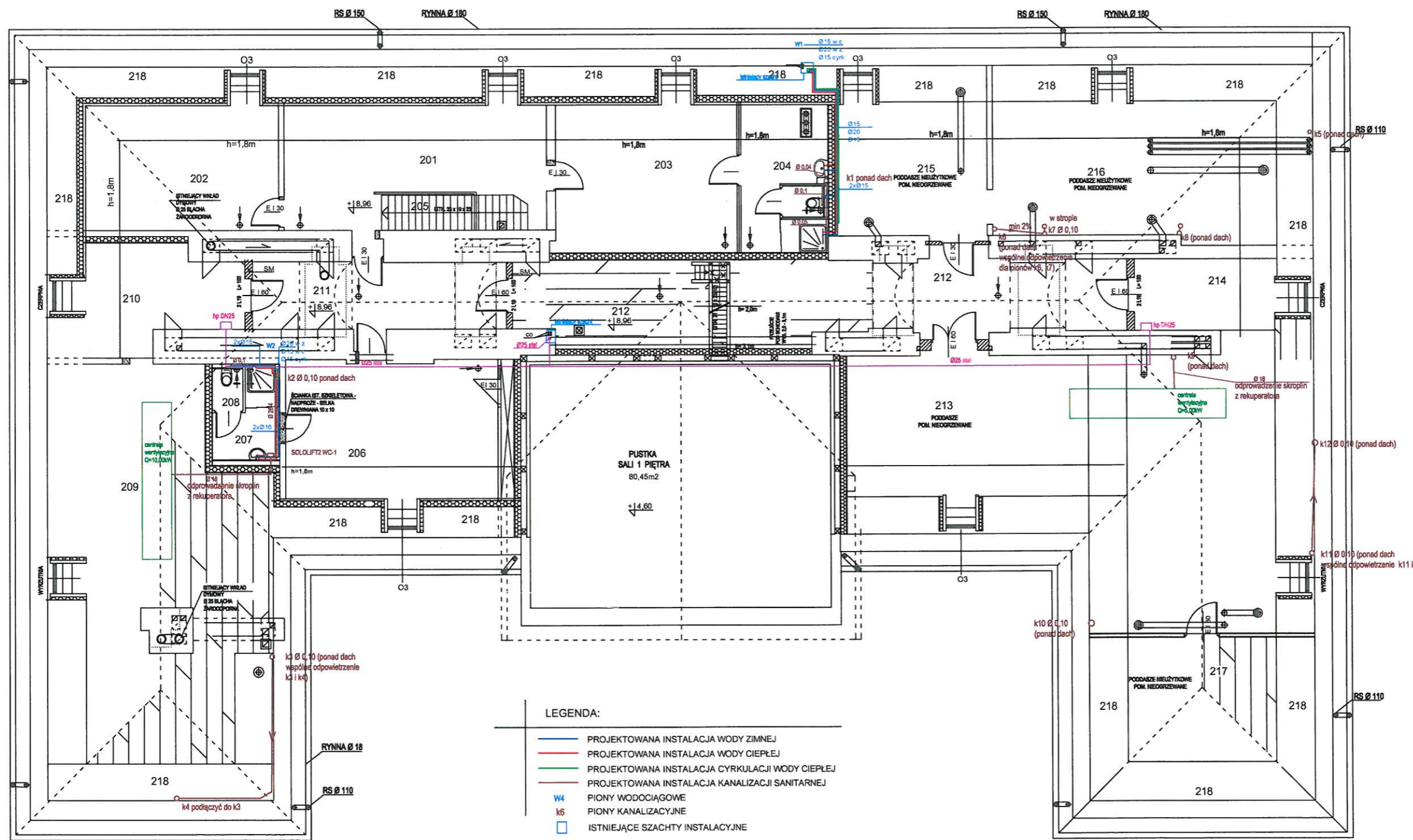


- LEGENDA:
- PROJEKTOWANA INSTALACJA WODY ZIMNEJ
  - PROJEKTOWANA INSTALACJA WODY CIEPŁEJ
  - PROJEKTOWANA INSTALACJA CYRKULACJI WODY CIEPŁEJ
  - PROJEKTOWANA INSTALACJA KANALIZACJI SANITARNEJ
  - W4 PIONY WODOCIĄGOWE
  - K6 PIONY KANALIZACYJNE
  - ISTNIEJĄCE SZACHTY INSTALACYJNE

PRACOWNIA PROJEKTOWA RENOWACJA	
00-006 ZIELONA GÓRA UL. OCZŁA - HENRYKA ŁASAKA NR 1	
Nazwa i adres:	BUDYNEK USŁUGOWY - PAŁAC BOJADŁA UL. KOŚCIELNA NR 1
Tytuł rysunku:	RZUT I PIĘTRA - INSTALACJA WOD-KAN
Projektant:	inż. TADEUSZ KOŁODZIEJCZYK upr. 8381/20 w spec. Instalacyjno-Instalacyjnej
Sprzedaż:	inż. KRYSZYNA ROGOZIŃSKA upr. 12508/2g w spec. Instalacyjno-Instalacyjnej
Data opracowania:	wrzesień 2018r. Skala: 1 : 100 Nr rys. S3



BOJADŁA - PAŁAC  
UL. KOŚCIELNA NR 1



- LEGENDA:
- PROJEKTOWANA INSTALACJA WODY ZIMNEJ
  - PROJEKTOWANA INSTALACJA WODY CIEPŁEJ
  - PROJEKTOWANA INSTALACJA CYRKULACJI WODY CIEPŁEJ
  - PROJEKTOWANA INSTALACJA KANALIZACJI SANITARNEJ
  - W4 PIONY WODOCIĄGOWE
  - K6 PIONY KANALIZACYJNE
  - ISTNIEJĄCE SZACHTY INSTALACYJNE

WYKAZ POMIESZCZEŃ  
OBJĘTYCH OPRACOWANIEM - PODDASZE

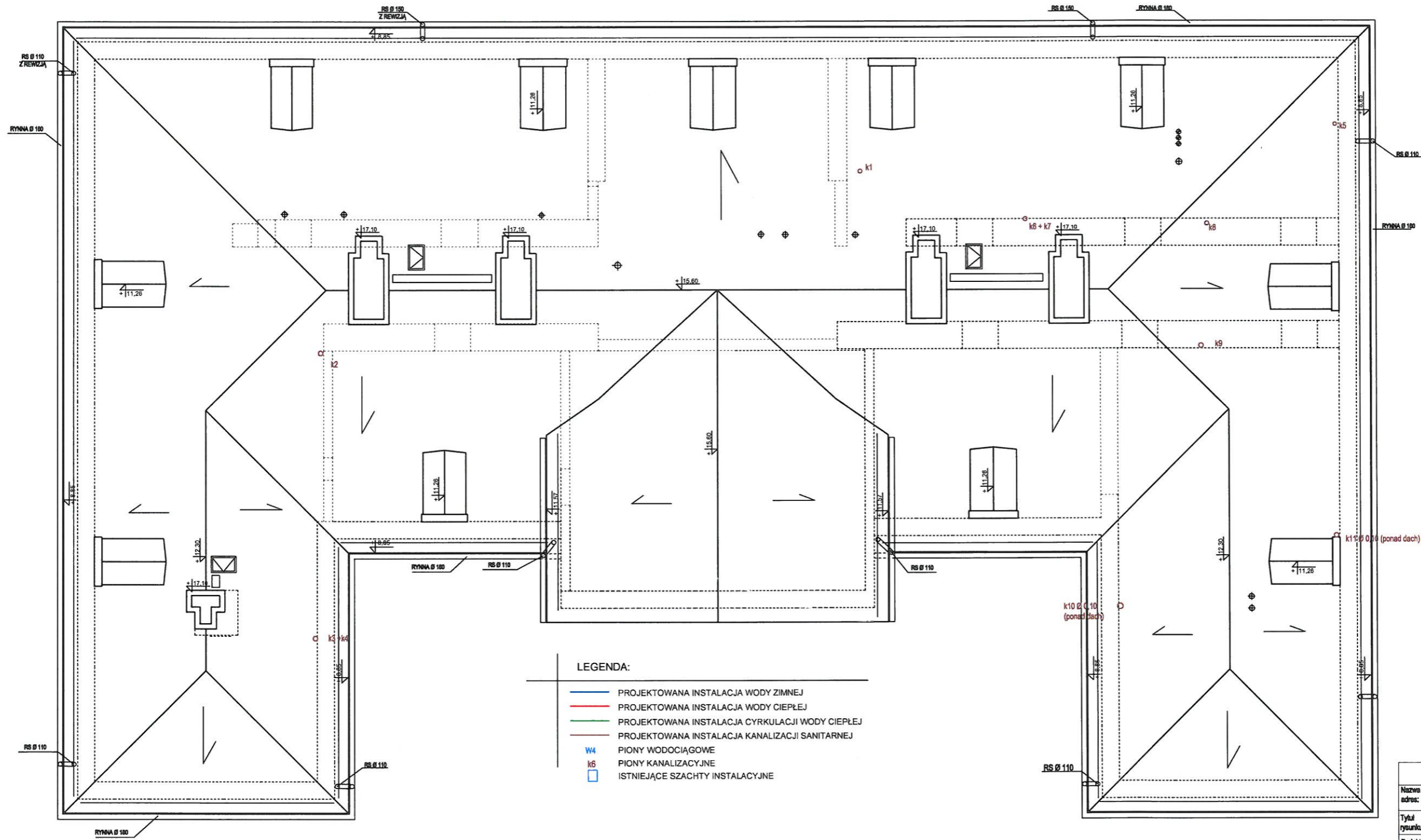
NR	NAZWA POMIESZCZENIA	POSADZKA	POW. UŻYTKOWA	POW. PODŁOGI
201	HALL - KLATKA SCHODOWA	DESO	22,70	22,46
202	IMPACZYN	DESO	19,24	20,21
203	SZATNIA PERSONELU DAMSKA	DESO	21,24	20,25
204	ŁAZIENKA PERSONELU DAMSKA	PLYTKI CERAMICZNE	10,24	13,62
205	SCHODY	DESO	3,60	3,60
206	SZATNIA PERSONELU MĘSKA	DESO	24,10	21,20
207	ŁAZIENKA PERSONELU MĘSKA	PLYTKI CERAMICZNE	8,82	8,82
208	POMIESZCZENIE WC	PLYTKI CERAMICZNE	1,50	1,50
209	POM. TECHNICZNE	DESO	42,70	43,23
210	KOMUNIKACJA	DESO	11,23	17,84
211	KOMUNIKACJA	DESO	19,43	19,43
212	KOMUNIKACJA	DESO	15,10	15,10
213	POM. TECHNICZNE	DESO	62,00	62,00
214	POM. TECHNICZNE	DESO	8,40	10,10
215	PODDASZE NIEUŻYTKOWE	DESO	-	22,10
216	PODDASZE NIEUŻYTKOWE	DESO	-	46,80
217	PODDASZE NIEUŻYTKOWE	DESO	-	19,10
218	PODDASZE NIEUŻYTKOWE	DESO	-	71,10
OGÓLNE POW. UŻYTKOWA - PODDASZE			Pu = 225,70	225,40 m2

PRACOWNIA PROJEKTOWA RENOWACJA  
06-008 ZIELONA GÓRA UL. OCZKA - HENRYKA ŁASAKA NR 1

Nazwa i adres:	BUDYNEK USŁUGOWY - PAŁAC BOJADŁA UL. KOŚCIELNA NR 1		
Tytuł rysunku:	RZUT PODDASZA - INSTALACJA WOD-KAN		
Projektant:	inż. TADEUSZ KOŁODZIEJCZYK	upr. 83/81/20 w sp. z o.o. Instalacyjno-Instalacyjna	
Sprawdził:	inż. KRYSZYNA ROGOZIŃSKA	upr. 120/88/20 w sp. z o.o. Instalacyjno-Instalacyjna	
Data opracowania:	wzrost 2016r.	Skala: 1 : 100	Nr rys. S4



BOJADŁA - PAŁAC  
UL. KOŚCIELNA NR 1



- LEGENDA:
- PROJEKTOWANA INSTALACJA WODY ZIMNEJ
  - PROJEKTOWANA INSTALACJA WODY CIEPŁEJ
  - PROJEKTOWANA INSTALACJA CYRKULACJI WODY CIEPŁEJ
  - PROJEKTOWANA INSTALACJA KANALIZACJI SANITARNEJ
  - W4 PIONY WODOCIĄGOWE
  - k6 PIONY KANALIZACYJNE
  - ISTNIEJĄCE SZACHTY INSTALACYJNE

PRACOWNIA PROJEKTOWA RENOWACJA 66-008 ZIELONA GÓRA UL. OCZKA - HENRYKA ŁABAKA NR 1		
Nazwa i adres:	BUDYNEK USŁUGOWY - PAŁAC BOJADŁA UL. KOŚCIELNA NR 1	
Tytuł rysunku:	RZUT DACHU - ODPOWIERZENIE PIONÓW KANALIZACYJNYCH	
Projektant:	techn. TADEUSZ KOŁODZIEJCZYK	upr. 6361/229 w specj. Instalacyjno-Instalacyjnej
Sprawdził:	Imgr. nż. KRYSZYNA ROGOZIŃSKA	upr. 129/88/2g w specj. Instalacyjno-Instalacyjnej
Data opracowania:	września 2016r.	Skala: 1 : 100 Nr rys. S5

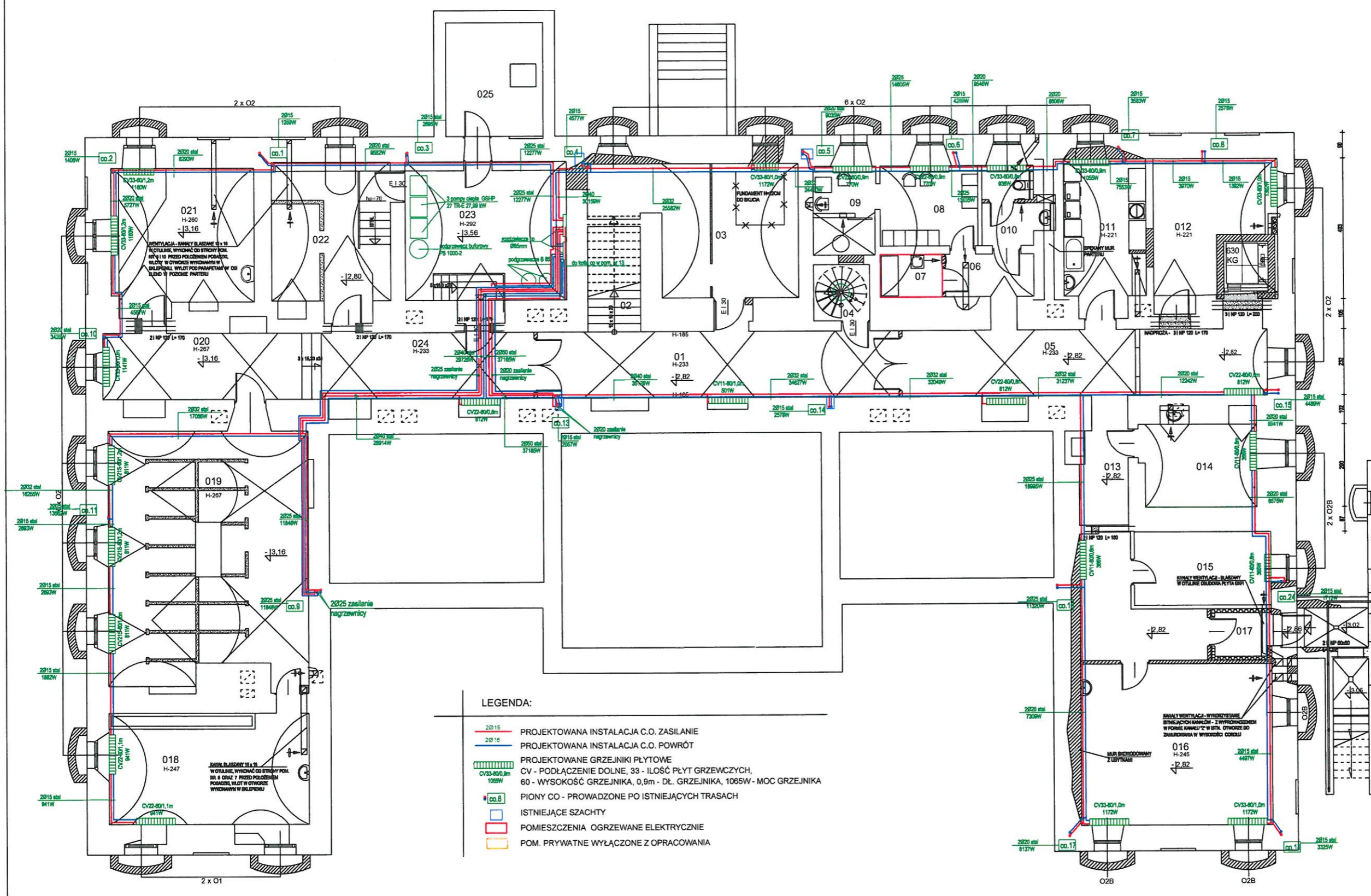


BOJADŁA - PAŁAC  
UL. KOŚCIELNA NR 1

WYKAZ POMIESZCZEŃ - PIWNICA

NR	NAZWA POMIESZCZENIA	POSADZKA	Pow. m <sup>2</sup>
01	KOMUNIKACJA	PŁYTY CERAMICZNE	30,76
02	BIURO	PŁYTY ANTYPODŁOŻONE	2,12
03	POMIESZCZENIE TECHNICZNE	TERRAZA	35,50
04	BIURO	PŁYTY CERAMICZNE	3,88
05	KOMUNIKACJA	PŁYTY CERAMICZNE	32,12
06	PRZEDSIĘBIE	PŁYTY CERAMICZNE	4,84
07	POMIESZCZENIE PORZĄDKOWE	PŁYTY CERAMICZNE	3,38
08	BIURO	PŁYTY CERAMICZNE	6,87
09	PRZEBIERALNA	PŁYTY CERAMICZNE	6,87
10	WC PERSONELU	PŁYTY CERAMICZNE	6,18
11	POMIESZCZENIE GOSPODARZE	PŁYTY CERAMICZNE	14,88
12	MAGAZYN	PŁYTY CERAMICZNE	15,81
13	KOMUNIKACJA	PŁYTY CERAMICZNE	18,85
14	MAGAZYN	PŁYTY CERAMICZNE	11,70
15	MAGAZYN	PŁYTY CERAMICZNE	12,38
16	POMIESZCZENIE GOSPODARZE	PŁYTY CERAMICZNE	38,82
17	WATRODLAP	PŁYTY CERAMICZNE	2,88
18	MAGAZYN	PŁYTY CERAMICZNE	24,83
19	MAGAZYN	PŁYTY CERAMICZNE	81,28
20	KOMUNIKACJA	PŁYTY CERAMICZNE	17,81
21	POKÓJ KONSERWATORA	PŁYTY CERAMICZNE	24,80
22	POMIESZCZENIE TECHNICZNE	PŁYTY CERAMICZNE	20,82
23	POMIESZCZENIE TECHNICZNE	TERRAZA	27,80
24	KOMUNIKACJA	PŁYTY CERAMICZNE	17,83
25	MAGAZYN BITUMIENNY	POC. CEMENTOWA	13,80

OGÓLNE POW. LIZYNDWA - PIWNICA Pu = 444,83m<sup>2</sup>



- LEGENDA:
- 2015 PROJEKTOWANA INSTALACJA C.O. ZASILANIE
  - 2016 PROJEKTOWANA INSTALACJA C.O. POWRÓT
  - PROJEKTOWANE GRZEJNIKI PŁYTKOWE
  - CV - PODŁĄCZENIE DOLNE, 33 - IŁOŚĆ PŁYT GRZEWCZYCH, 60 - WYSOKOŚĆ GRZEJNIKA, 0,9m - Dł. GRZEJNIKA, 1065W - MOC GRZEJNIKA
  - PIONY CO - PROWADZONE PO ISTNIEJĄCYCH TRASACH
  - ISTNIEJĄCE SZACHTY
  - POMIESZCZENIA OGRZEWANE ELEKTRYCZNIE
  - POM. PRYWATNE WYŁĄCZONE Z OPRACOWANIA

PRACOWNIA PROJEKTOWA RENOWACJA			
88-008 ZIELONA GÓRA UL. OCZKA - HENRYKA ŁASAKA NR 1			
Nazwa i adres:	BUDYNEK USŁUGOWY - PAŁAC BOJADŁA UL. KOŚCIELNA NR 1		
Tytuł rysunku:	RZUT PIWNIC - INSTALACJA CO		
Projektant:	Ing. inż. TADEUSZ KOŁODZIEJCZYK	upr. 8381/203 w spec. Instalacyjno-Instalacyjnej	
Sprawdził:	Ing. inż. KRYSZYNA ROGOZIŃSKA	upr. 12888/2g w spec. Instalacyjno-Instalacyjnej	
Data opracowania:	wrzesień 2016r.	Skala: 1 : 100	Nr rys. S6



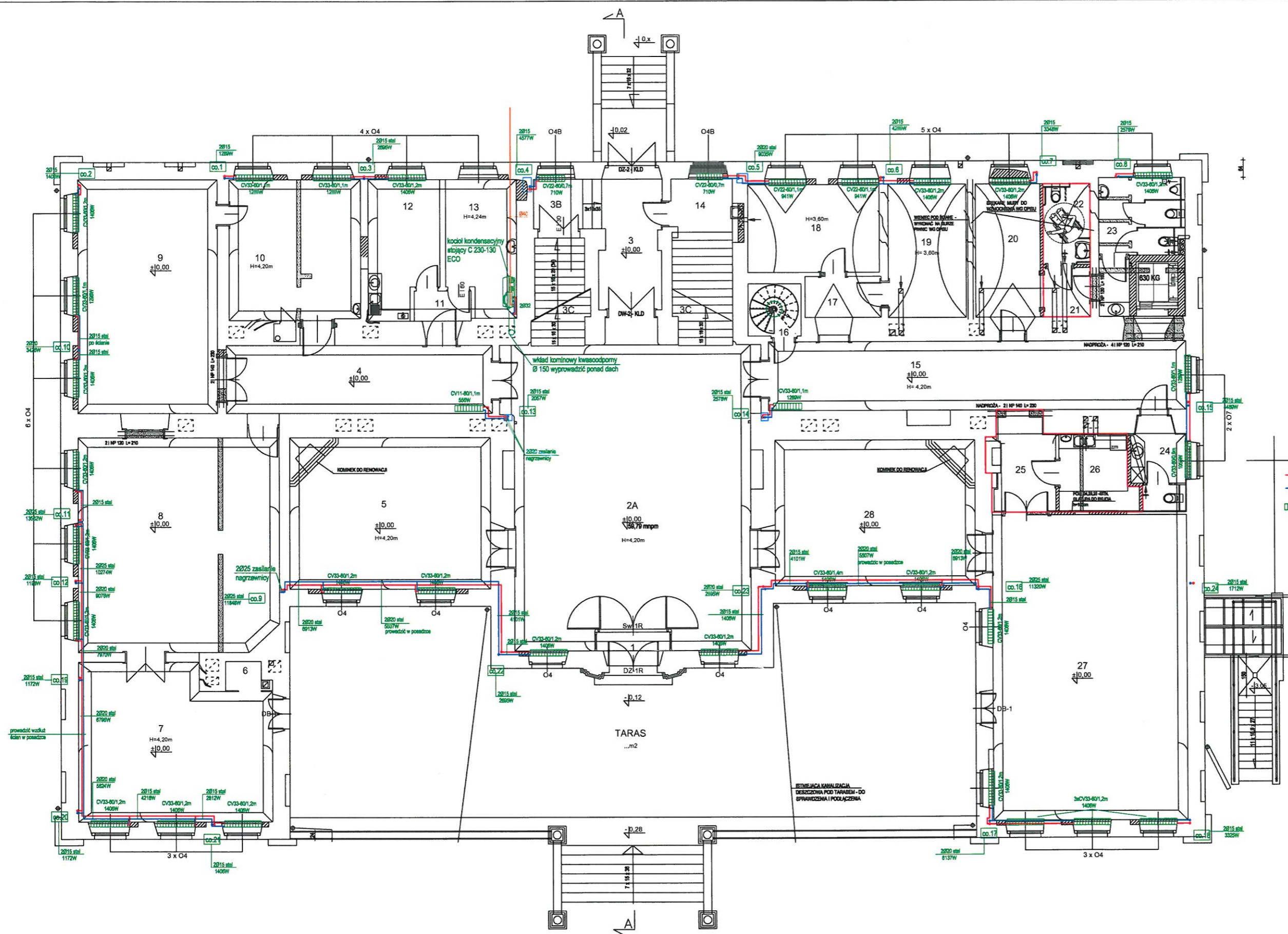
BOJADŁA - PAŁAC  
UL. KOŚCIELNA NR 1

WYKAZ POMIESZCZEŃ - PARTER

NR	NAZWA POMIESZCZENIA	POSADZKA	POW. m <sup>2</sup>
1	WATROŁAP	PLYTKI STYRENEJANE	3,23
2A	HALL - CZĘŚĆ A	PLYTKI STYRENEJANE	108,14
3	KOMUNIKACJA	PLYTKI STYRENEJANE	113,40
3B	SCHODY NA 1 PIĘTRO	PLYTKI ANTYPOŁOŻOWE	7,80
3C	SCHODY NA 1 PIĘTRO	DEBR / PANKRET	10,82
4	HALL - KOMUNIKACJA	DEBR	26,16
5	PRACOWNIA NAUKOWA	DEBR / PANKRET	41,74
6	MAGAZYN	PLYTKI	1,80
7	SALA WYSTAWIENICZA NR 1	DEBR / PANKRET	30,81
8	SALA WYSTAWIENICZA NR 2	DEBR / PANKRET	60,81
9	SALA WYSTAWIENICZA NR 3	DEBR / PANKRET	44,82
10	SALA WYSTAWIENICZA 4	DEBR / PANKRET	26,40
11	KOMUNIKACJA	PLYTKI ANTYPOŁOŻOWE	2,40
12	POKOJ PRELENTOW	DEBR	62,81
13	POMIESZCZENIE TECHNICZNE	PLYTKI ANTYPOŁOŻOWE	13,20
14	POM. NA SPRZET PORZĄDKOWY	PLYTKI ANTYPOŁOŻOWE	7,80
15	HALL - KOMUNIKACJA	PLYTKI STYRENEJANE	20,16
16	BITK. SCHODY KRĘCOŃE	PLYTKI - BLAGNA BTK.	2,85
17	KORYTARZ	PLYTKI ANTYPOŁOŻOWE	6,15
18	POKOJ BIUROWY	DEBR	30,84
19	POKOJ BIUROWY	DEBR	34,32
20	HALL - SZATNA	PLYTKI ANTYPOŁOŻOWE	11,90
21	KORYTARZ	PLYTKI ANTYPOŁOŻOWE	3,19
22	WC DAMSKIE NIEPEŁNOSPRAWN.	PLYTKI ANTYPOŁOŻOWE	6,23
23	WC MĘSKIE	PLYTKI ANTYPOŁOŻOWE	11,23
24	WC PERSONELU	PLYTKI ANTYPOŁOŻOWE	5,43
25	KOMUNIKACJA	PLYTKI ANTYPOŁOŻOWE	6,82
26	ZAPLECZE BALK. ZMYWALNA	PLYTKI ANTYPOŁOŻOWE	7,82
27	SALA WIELOFUNKCYJNA	DEBR / PANKRET	81,88
28	HALL - INFORMACJA	DEBR / PANKRET	40,88
OGÓŁEM POW. LICZYWNA - PARTER			Pu = 659,26 m <sup>2</sup>

LEGENDA:

- 2015 PROJEKTOWANA INSTALACJA C.O. ZASILANIE
- 2015 PROJEKTOWANA INSTALACJA C.O. POWRÓT
- PROJEKTOWANE GRZEJNIKI PŁYTOWE
- CV - PODŁĄCZENIE DOLNE, 33 - ILOŚĆ PŁYT GRZEWCZYCH, 60 - WYSOKOŚĆ GRZEJNIKA, 0,9m - DŁ. GRZEJNIKA, 1065W - MOC GRZEJNIKA
- PIONY CO - PROWADZONE PO ISTNIEJĄCYCH TRASACH
- ISTNIEJĄCE SZACHTY
- POMIESZCZENIA OGRZEWANE ELEKTRYCZNIE
- POM. PRYWATNE WYŁĄCZONE Z OPRACOWANIA



PRACOWNIA PROJEKTOWA RENOWACJA	
00-000 ZIELONA GÓRA UL. OCHŁA - HENRYKA ŁASAKA NR 1	
Nazwa i adres:	BUDYNEK USŁUGOWY - PAŁAC BOJADŁA UL. KOŚCIELNA NR 1
Tytuł rysunku:	RZUT PARTERU - INSTALACJA CO
Projektant:	inż. TADEUSZ KOŁODZIEJCZYK
Sprawdził:	inż. KRYSZYNA ROGOZIŃSKA
Data opracowania:	wrzesień 2016r.
Skala:	1 : 100
Nr rys.:	S7

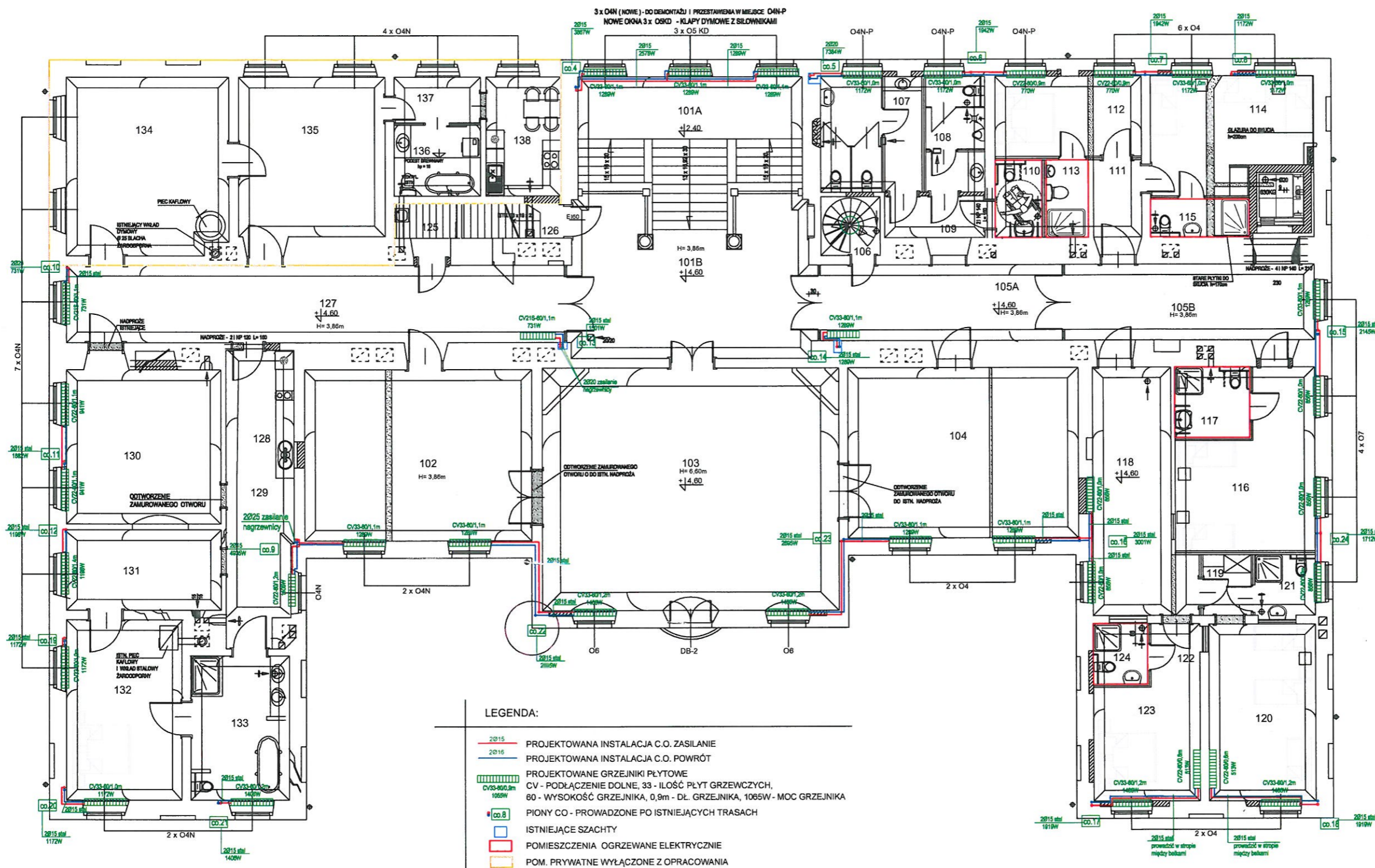


BOJADŁA - PAŁAC  
UL. KOŚCIELNA NR 1

WYKAZ POMIESZCZEŃ  
OBJĘTYCH OPRACOWANIEM - I PIĘTRO

NR	NAMIA POMICZCZENIA	POSADZKA	POW. ST.
101A	KLATKA SCHODOWA	DESB	20,78
101B	HOLL - KAMERKACJA	DESB	42,88
102	CZYTELNA - BIBLIOTEKA	DESB	42,84
103	SALA SEMINARIJNA	DESB	70,00
104	SALA SEMINARIJNA	DESB	42,78
105A	HALL - REKREACJA SAL SEMINARIJNYCH	DESB	20,21
105B	REKREACJA DLA POKOJ GOŚCINNYCH	DESB	20,67
106	ISTN. SCHODY KRĘCONE	PLYTY - BLACHA ISTN.	2,68
107	WIC DAMSKIE	PLYTY ANTYPOLEŚNE	12,80
108	WIC MĘSKIE	PLYTY ANTYPOLEŚNE	7,20
109	KORYTARZ	DESB	4,08
110	WIC KIEPRA KOSPRANNYCH	PLYTY ANTYPOLEŚNE	3,68
111	KORYTARZ	DESB	4,08
112	POKOJ GOŚCINNY	DESB	12,80
113	ŁAZIENKA	PLYTY ANTYPOLEŚNE	3,67
114	POKOJ GOŚCINNY	DESB	12,80
115	ŁAZIENKA	PLYTY ANTYPOLEŚNE	4,67
116	POKOJ GOŚCINNY DLA NIEPEŁNOSP. OS.	DESB	21,83
117	ŁAZIENKA DLA NIEPEŁNOSP. OS.	PLYTY ANTYPOLEŚNE	0,81
118	APARTAMENT - SALON	DESB	25,19
119	PRZEDSIENIEK	DESB	3,20
120	POKOJ GOŚCINNY	DESB	12,80
121	ŁAZIENKA	PLYTY ANTYPOLEŚNE	4,08
122	PRZEDSIENIEK	DESB	3,42
123	POKOJ GOŚCINNY	DESB	12,82
124	ŁAZIENKA	PLYTY ANTYPOLEŚNE	3,00
125	POM. PORZĄDKOWE	PLYTY	3,18
126	BICHODY ISTN.	DESB	2,80
127	HALL - REKREACJA	DESB	42,88
128	ANEXS SOCJALNY	DESB	8,48
129	KORYTARZ	PLYTY ISTN. DO RENOWACJI	11,88
130	SALA KONFERENCYJNA	DESB	20,08
131	SALON	DESB	20,28
132	SYPIALNIA	DESB	21,22
133	ŁAZIENKA	DESB	10,42
134	POM. PRYWATNE - SALON	DESB	31,27
135	POM. PRYWATNE - SYPIALNIA	DESB	31,67
136	POM. PRYWATNE - ŁAZIENKA	DESB	6,72
137	POM. PRYWATNE - KORYTARZ	DESB	4,32
138	POM. PRYWATNE - KUCHNIA	DESB	6,78
OGÓŁEM POW. UŻYTKOWA - I PIĘTRO			Pu = 675,38

W TYM:  
CZĘŚĆ UŻYTKOWA (POM. NR 101-133) Puo = 587,70 m<sup>2</sup>  
CZĘŚĆ PRYWATNA MIESZKALNA (POM. NR 134-138) Pum = 77,68 m<sup>2</sup>

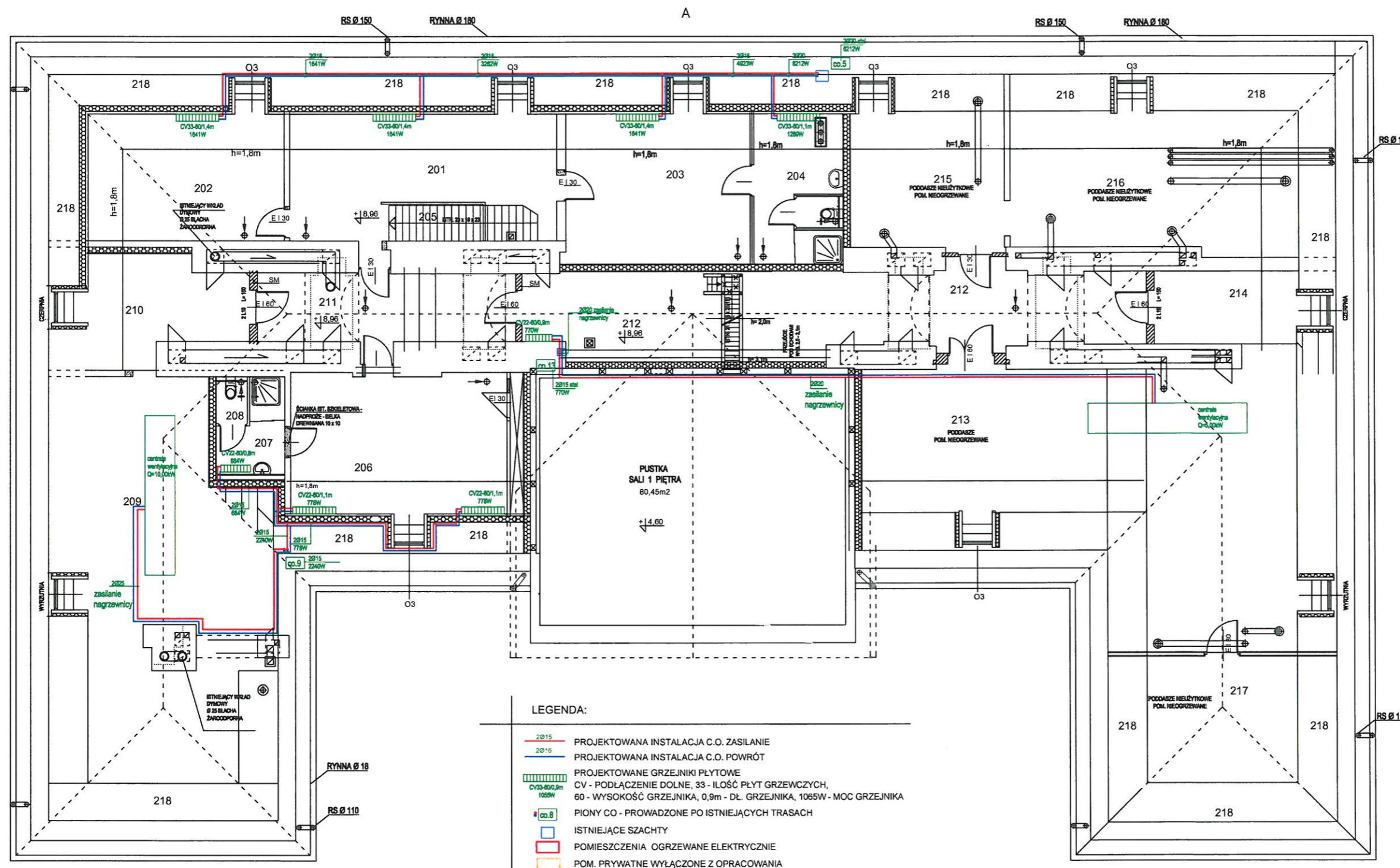


- LEGENDA:
- 2015 PROJEKTOWANA INSTALACJA C.O. ZASILANIE
  - 2016 PROJEKTOWANA INSTALACJA C.O. POWRÓT
  - PROJEKTOWANE GRZEJNIKI PŁYTOWE
  - CV - PODŁĄCZENIE DOLNE, 33 - ILOŚĆ PŁYT GRZEWCZYCH, 60 - WYSOKOŚĆ GRZEJNIKA, 0,9m - DŁ. GRZEJNIKA, 1065W - MOC GRZEJNIKA
  - CO.8 PIONY CO - PROWADZONE PO ISTNIEJĄCYCH TRASACH
  - ISTNIEJĄCE SZACHTY
  - POMIESZCZENIA OGRZEWANE ELEKTRYCZNIE
  - POM. PRYWATNE WYŁĄCZONE Z OPRACOWANIA

PRACOWNIA PROJEKTOWA RENOWACJA 68-008 ZELONA GÓRA UL. OCHŁA - HENRYKA ŁASKA NR 1	
Nazwa i adres:	BUDYNEK USŁUGOWY - PAŁAC BOJADŁA UL. KOŚCIELNA NR 1
Tytuł rysunku:	RZUT I PIĘTRA - INSTALACJA CO
Projektant:	techn. TADEUSZ KOŁODZIEJCZYK upr. 638/120 w oparciu o instalacyjno-izolacyjną
Sprawdził:	inż. nż. KRYSZYNA ROGOZIŃSKA upr. 128/88/2g w oparciu o instalacyjno-izolacyjną
Data opracowania:	wrzesień 2016r. Skala: 1 : 100 Nr rys. S8



BOJADŁA - PAŁAC  
UL. KOŚCIELNA NR 1



- LEGENDA:**
- 2015 PROJEKTOWANA INSTALACJA C.O. ZASILANIE
  - 2016 PROJEKTOWANA INSTALACJA C.O. POWRÓT
  - PROJEKTOWANE GRZEJNIKI PŁYTOWE
  - CV - PODŁĄCZENIE DOLNE, 33 - ILOŚĆ PŁYT GRZEWCZYCH, 60 - WYSOKOŚĆ GRZEJNIKA, 0,9m - Dł. GRZEJNIKA, 1055W - MOC GRZEJNIKA
  - CO.8 PIONY CO - PROWADZONE PO ISTNIEJĄCYCH TRASACH
  - ISTNIEJĄCE SZACHTY
  - POMIESZCZENIA OGRZEWANE ELEKTRYCZNIE
  - POM. PRYWATNE WYŁĄCZONE Z OPRACOWANIA

WYKAZ POMIESZCZEŃ  
OBJĘTYCH OPRACOWANIEM - PODDASZE

NR	NAZWA POMIESZCZENIA	POSADZKA	POW. UŻYTKOWA	POW. PODDASZ
201	HALL - KLATKA SCHODOWA	DEBIO	22,70	22,40
202	MAGAZYN	DEBIO	15,24	23,21
203	BIATKA PERSONELU DAMSKA	DEBIO	21,94	23,26
204	ŁAZIENKA PERSONELU DAMSKA	PŁYTY CERAMICZNE	10,54	13,82
205	SCHODY	DEBIO	3,00	3,00
206	SZATNIA PERSONELU MĘSKA	DEBIO	24,10	21,20
207	ŁAZIENKA PERSONELU MĘSKA	PŁYTY CERAMICZNE	6,82	6,82
208	POMIESZCZENIE WC	PŁYTY CERAMICZNE	1,50	1,50
209	POM. TECHNICZNE	DEBIO	42,70	43,23
210	KOMUNIKACJA	DEBIO	11,33	17,84
211	KOMUNIKACJA	DEBIO	10,43	16,43
212	KOMUNIKACJA	DEBIO	11,10	11,10
213	POM. TECHNICZNE	DEBIO	62,00	62,00
214	POM. TECHNICZNE	DEBIO	8,48	10,00
215	PODDASZE NIEUŻYTKOWE	DEBIO	-	22,20
216	PODDASZE NIEUŻYTKOWE	DEBIO	-	40,00
217	PODDASZE NIEUŻYTKOWE	DEBIO	-	19,00
218	PODDASZE NIEUŻYTKOWE	DEBIO	-	71,10
OGÓLNE POW. UŻYTKOWA - PODDASZE			Pu = 295,70	330,40

PRACOWNIA PROJEKTOWA RENOWACJA  
85-008 ZIELONA GÓRA UL. OCZKA - HENRYKA ŁASAKA NR 1

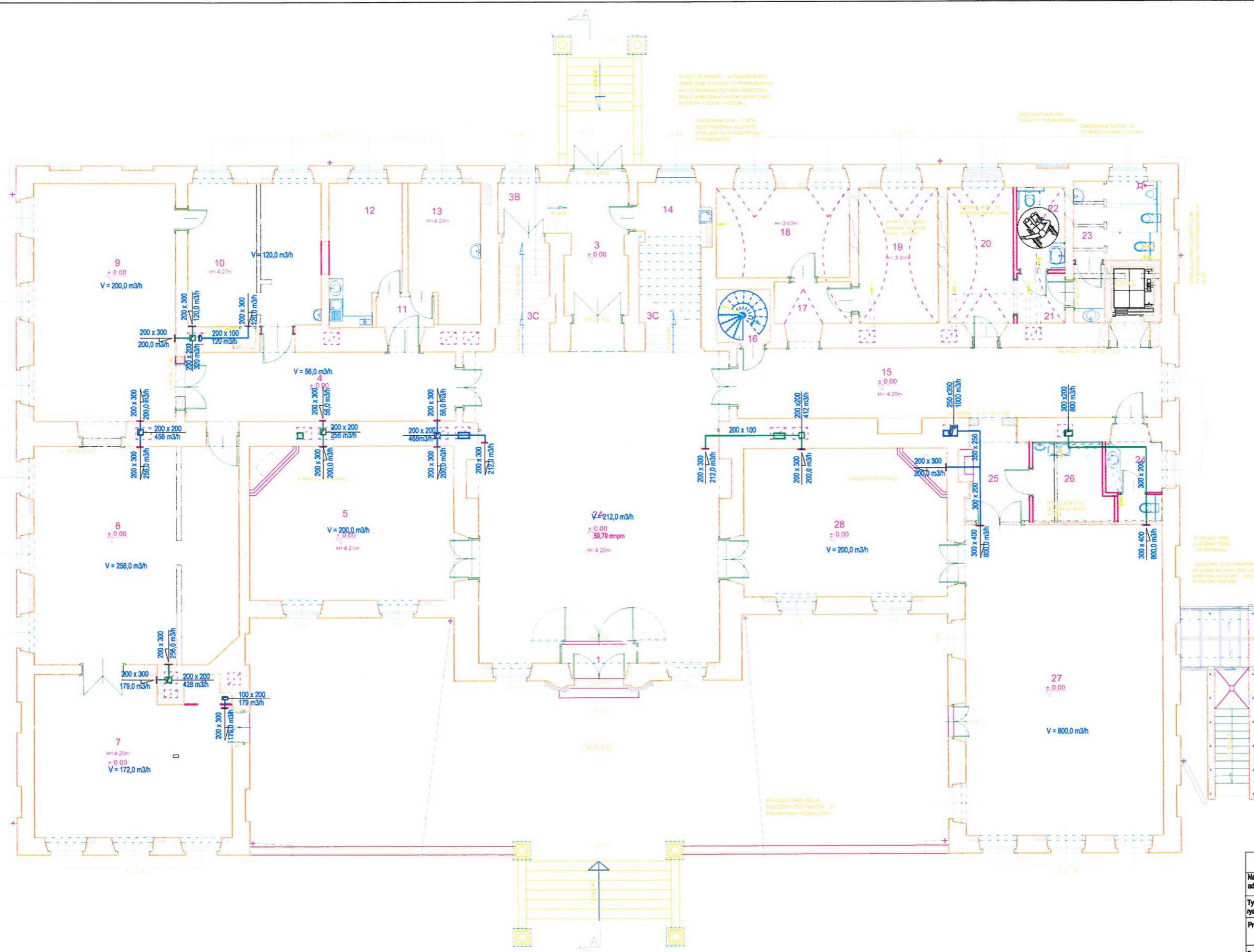
Nazwa i adres:	BUDYNEK USŁUGOWY - PAŁAC BOJADŁA UL. KOŚCIELNA NR 1		
Tytuł rysunku:	RZUT PODDASZA - INSTALACJA CO		
Projektant:	inż. TADEUSZ KOŁODZIEJCZYK	upr. 63/01/20 w specj. instalacyjno-izolacyjnej	
Sprawdził:	inż. nż. KRYSZYNA ROGOZIŃSKA	upr. 120/00/20 w specj. instalacyjno-izolacyjnej	
Data opracowania:	wzrost 2016r.	Skala: 1 : 100	Nr rys. S9



BOJADŁA - PAŁAC  
UL. KOŚCIELNA NR 1

WYKAZ POMIESZCZEŃ - PARTER

NR	NAZWA POMIESZCZENIA	POBUDKA	POW. m <sup>2</sup>
1	WATROLAP	PLYTKI BITUMIENNE	3,83
2A	HALL - CZĘŚĆ A	PLYTKI BITUMIENNE	108,16
3	KOMUNIKACJA	PLYTKI BITUMIENNE	113,40
3B	SCHODY DO PIWNICY	PLYTKI ANTYPOŁIŚCIE	7,20
3C	SCHODY NA 1 PIĘTRO	DEBR/ BITL	41,82
4	HALL - KOMUNIKACJA	DEBR	25,19
5	PRACOWNIA NAUKOWA	DEBR/ PARKET	41,74
6	MAGAZYN	PLYTKI	1,20
7	SALA WYSTAWIENICZA NR 1	DEBR/ PARKET	30,83
8	SALA WYSTAWIENICZA NR 2	DEBR/ PARKET	30,83
9	SALA WYSTAWIENICZA NR 3	DEBR/ PARKET	44,82
10	SALA WYSTAWIENICZA 4	DEBR/ PARKET	35,40
11	KOMUNIKACJA	PLYTKI ANTYPOŁIŚCIE	3,40
12	POKOJ PREZENTOWY	DEBR	12,81
13	POMIESZCZENIE TECHNICZNE	PLYTKI ANTYPOŁIŚCIE	42,20
14	POL W ATRAKCJI POZAZIEMKOWY	PLYTKI ANTYPOŁIŚCIE	7,20
15	HALL - KOMUNIKACJA	PLYTKI BITUMIENNE	30,83
16	BITL SCHODY KRĘCOŃE	PLYTKI - ŚLACHA BITL	2,20
17	KORYTARZ	PLYTKI ANTYPOŁIŚCIE	6,19
18	POKOJ BIUROWY	DEBR	16,84
19	POKOJ BIUROWY	DEBR	14,32
20	HALL - SZATNIA	PLYTKI ANTYPOŁIŚCIE	11,00
21	KORYTARZ	PLYTKI ANTYPOŁIŚCIE	1,19
22	WC DAMSKIE NIEPEŁNOSPRAWN.	PLYTKI ANTYPOŁIŚCIE	8,25
23	WC MĘSKIE	PLYTKI ANTYPOŁIŚCIE	11,20
24	WC PENSJONELI	PLYTKI ANTYPOŁIŚCIE	6,45
25	KOMUNIKACJA	PLYTKI ANTYPOŁIŚCIE	8,25
26	ZAPLECZE HALL ZAPYHALNA	PLYTKI ANTYPOŁIŚCIE	7,20
27	SALA WIELOFUNKCYJNA	DEBR/ PARKET	81,20
28	HALL - INFORMACJA	DEBR/ PARKET	45,81
ODCZEM POW. UŻYTKOWA - PARTER			Pu = 650,28 m <sup>2</sup>



PRACOWNIA PROJEKTOWA RENOWACJA	
08-008 ZIELONA GÓRA UL. OCZLA - HENRYKA ŁASKA NR 1	
Nazwa i adres:	BUDYNEK USŁUGOWY - PAŁAC BOJADŁA UL. KOŚCIELNA NR 1
Tytuł rysunku:	RZUT PARTERU - INSTALACJA WENTYLACJI MECHANICZNEJ
Projektant:	inż. TADEUSZ KOŁODZIEJCZYK
Sprawił:	inż. KRYSZYNA ROGOZIŃSKA
Data opracowania:	wzrost 2016r.
Skala: 1 : 100	
Nr rys. S10	



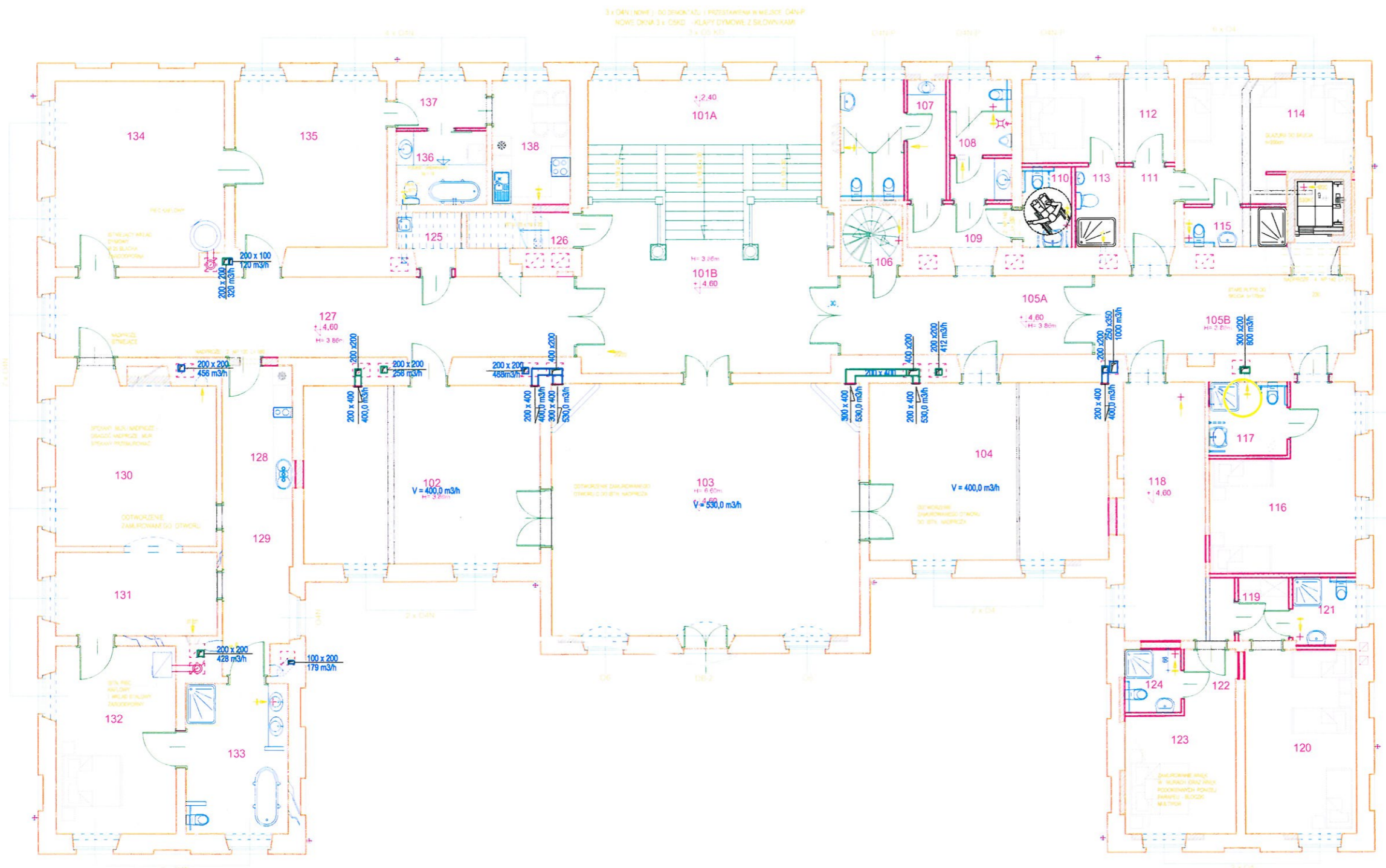
BOJADŁA - PAŁAC  
UL. KOŚCIELNA NR 1

WYKAZ POMIESZCZEN  
OBJĘTYCH OPRACOWANIEM - I PIĘTRO

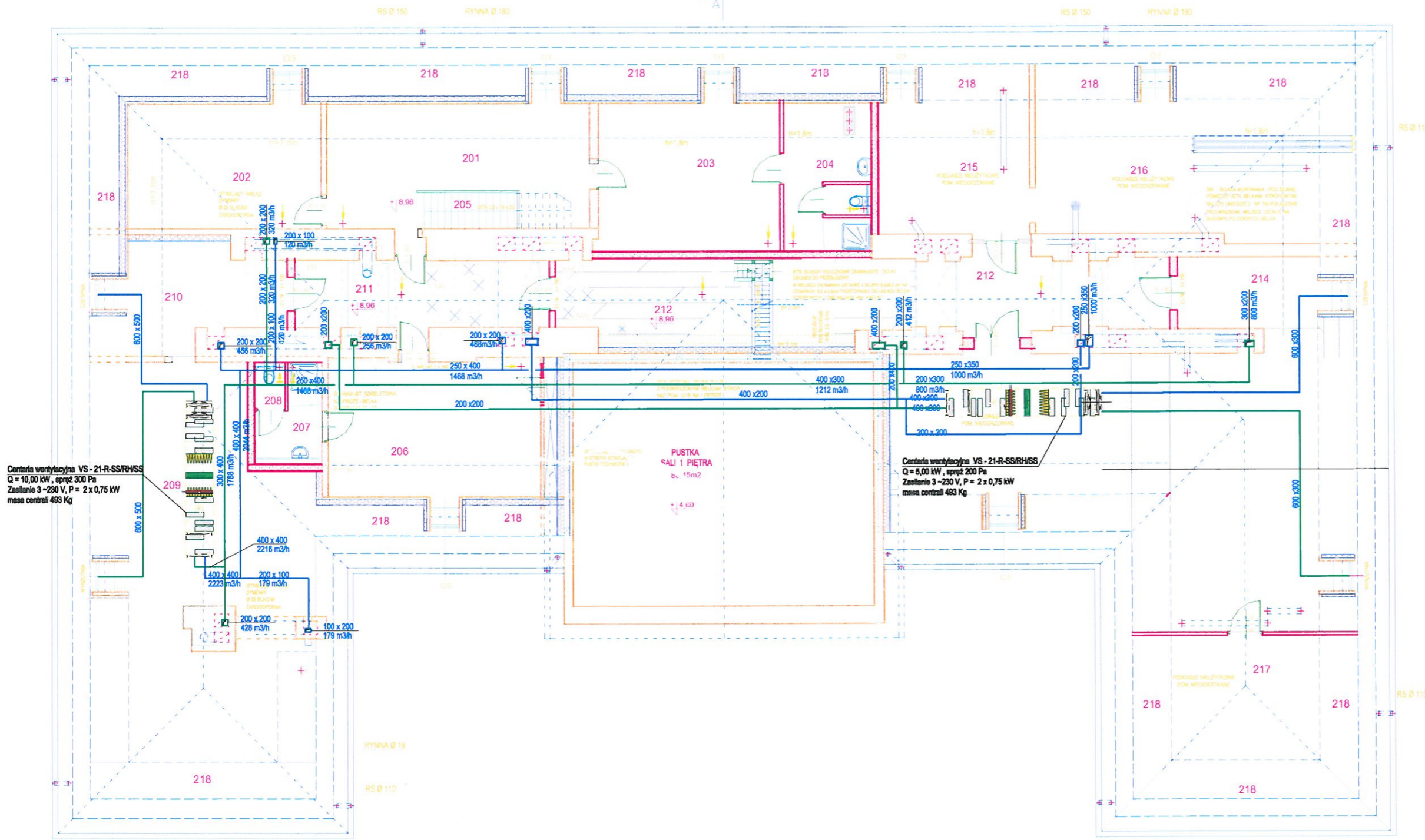
NR	NAZWA POMIESZCZENIA	POSADZKA	Pow. m <sup>2</sup>
101A	KŁATKA SCHODOWA	DEBIO	29,78
101B	HALL - KUMULACJA	DEBIO	42,88
102	CZYTELNA - BIBLIOTEKA	DEBIO	42,84
103	BALA SEMINARIJNA	DEBIO	78,50
104	BALA SEMINARIJNA	DEBIO	42,76
105A	HALL - REKREACJA BAL SEMINARIJNY	DEBIO	30,27
105B	REKREACJA DLA POKOJ GÓŚCINNY	DEBIO	29,87
106	STYL. SCHODY WJAZDOWE	PLYTY - BLAZNA STN	2,85
107	WC DAMSKIE	PLYTY ANTYPOŁOZOWE	12,80
108	WC MĘSKIE	PLYTY ANTYPOŁOZOWE	7,38
109	KORYTARZ	DEBIO	4,88
110	WC NIEPEŁOSPRAWNYCH	PLYTY ANTYPOŁOZOWE	3,88
111	KORYTARZ	DEBIO	4,88
112	POKOJ GÓŚCINNY	DEBIO	12,85
113	ŁAZIENKA	PLYTY ANTYPOŁOZOWE	3,87
114	POKOJ GÓŚCINNY	DEBIO	12,23
115	ŁAZIENKA	PLYTY ANTYPOŁOZOWE	4,87
116	POKOJ GÓŚCINNY DLA NIEPEŁOSPRAWNYCH	DEBIO	21,88
117	ŁAZIENKA DLA NIEPEŁOSPRAWNYCH	PLYTY ANTYPOŁOZOWE	6,81
118	APARTAMENT - BALON	DEBIO	21,18
119	PRZEDSIÓBIEK	DEBIO	3,88
120	POKOJ GÓŚCINNY	DEBIO	30,27
121	ŁAZIENKA	PLYTY ANTYPOŁOZOWE	4,80
122	PRZEDSIÓBIEK	DEBIO	3,82
123	POKOJ GÓŚCINNY	DEBIO	13,22
124	ŁAZIENKA	PLYTY ANTYPOŁOZOWE	3,88
125	POŁ. PRZEDKIOWE	PLYTY	2,18
126	SCHODY WJAZDOWE	DEBIO	2,18
127	HALL - REKREACJA	DEBIO	42,88
128	ANEKS. SOCJALNY	DEBIO	42,88
129	KORYTARZ	PLYTY STN DO RENOWACJI	11,88
130	BALKA KONFERENCYJNA	DEBIO	20,20
131	BALONK	DEBIO	13,88
132	BYPALNA	DEBIO	22,72
133	ŁAZIENKA	DEBIO	15,42
134	POŁ. PRYWATNE - SALON	DEBIO	21,27
135	POŁ. PRYWATNE - BYPALNA	DEBIO	25,27
136	POŁ. PRYWATNE - ŁAZIENKA	DEBIO	6,72
137	POŁ. PRYWATNE - KORYTARZ	DEBIO	4,82
138	POŁ. PRYWATNE - KUCHNIA	DEBIO	6,72
OGÓMNIEM POW. UŻYTKOWA - I PIĘTRO			Pu = 675,38

W tym:  
 część użytkowa (POM. NR 101-133) P<sub>u</sub> = 527,70 m<sup>2</sup>  
 część prywatna mieszkalna (POM. NR 134-138) P<sub>u</sub> = 77,68 m<sup>2</sup>

PRACOWNIA PROJEKTOWA RENOWACJA	
66-006 ZIELONA GÓRA UL. OCZKA - HENRYKA ŁASAKA NR 1	
Nazwa i adres:	BUDYNEK USŁUGOWY - PAŁAC BOJADŁA UL. KOŚCIELNA NR 1
Tytuł rysunku:	RZUT I PIĘTRA - INSTALACJA WENTYLACJI MECHANICZNEJ
Projektant:	techn. TADEUSZ KOŁODZIEJCZYK upr. 8381/20 w spec. Instalacyjno-Instalacyjnej
Sprawdził:	Ingr. inż. KRYSZYNA ROGOZIŃSKA upr. 128/89/2g w spec. Instalacyjno-Instalacyjnej
Data opracowania:	wzrost 2016r. Skala: 1 : 100 Nr rys. S11







Centra wentylacyjna VS - 21-R-SS/RHSS  
 Q = 10,00 kW, spręż 300 Pa  
 Zasilanie 3 ~ 230 V, P = 2 x 0,75 kW  
 masa centrali 483 Kg

Centra wentylacyjna VS - 21-R-SS/RHSS  
 Q = 5,00 kW, spręż 200 Pa  
 Zasilanie 3 ~ 230 V, P = 2 x 0,75 kW  
 masa centrali 483 Kg

WYKAZ POMIESZCZEN  
 OBJĘTYCH OPRACOWANIEM - PODDASZE

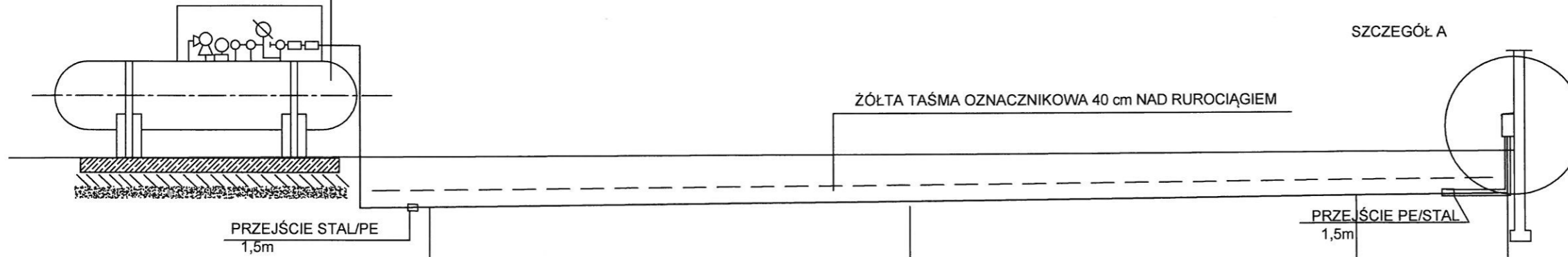
NR	NAZWA POMIESZCZENIA	POSADZKA	POW. UŻYTKOWA	POW. PODŁOGI
201	HALL - KLATKA SCHODOWA	DEBIO	22,79	32,49
202	BIURO	DEBIO	19,24	29,21
203	BIURO	DEBIO	21,41	31,25
204	ŁAZIENKA PERSONELU DAMSKA	PŁYTY CERAMICZNE	19,04	19,02
205	ŁAZIENKA PERSONELU MĘSKA	PŁYTY CERAMICZNE	3,00	3,00
206	ŁAZIENKA PERSONELU MĘSKA	PŁYTY CERAMICZNE	24,19	31,39
207	ŁAZIENKA PERSONELU MĘSKA	PŁYTY CERAMICZNE	1,82	1,82
208	POMIESZCZENIE WC	PŁYTY CERAMICZNE	1,00	1,00
209	POM. TECHNICZNE	DEBIO	42,70	63,23
210	KOMUNIKACJA	DEBIO	11,23	17,81
211	KOMUNIKACJA	DEBIO	19,43	19,43
212	KOMUNIKACJA	DEBIO	21,19	31,19
213	POM. TECHNICZNE	DEBIO	22,29	32,29
214	POM. TECHNICZNE	DEBIO	8,49	12,09
215	PODDASZE NIEUŻYTKOWE	DEBIO	-	32,29
216	PODDASZE NIEUŻYTKOWE	DEBIO	-	40,29
217	PODDASZE NIEUŻYTKOWE	DEBIO	-	19,29
218	PODDASZE NIEUŻYTKOWE	DEBIO	-	71,19
OGÓLNE POW. UŻYTKOWA - PODDASZE			Pu = 286,70	Podłog Pu = 400,40 m <sup>2</sup>

UWAGA:  
 Przy przejściach przez różne strefy ppoż montować klapy pożarowe

PRACOWNIA PROJEKTOWA RENOWACJA			
66-006 ZIELONA GÓRA UL. OCZŁA - HENRYKA ŁASAKA NR 1			
Nazwa i adres:	BUDYNEK USŁUGOWY - PALAC BOJADŁA UL. KOŚCIELNA NR 1		
Tytuł rysunku:	RZUT PODDASZA - INSTALACJA WENTYLACJI MECHANICZNEJ		
Projektant:	techn. TADEUSZ KOŁODZIEJCZYK	upr. 8381/20	w spec. Instalacyjno-Instalacyjnej
Sprawdził:	inż. rż. KRYSZYNA ROGOZIŃSKA	upr. 12808/20	w spec. Instalacyjno-Instalacyjnej
Data opracowania:	wrzesień 2016r.	Skala: 1 : 100	Nr rys. S12



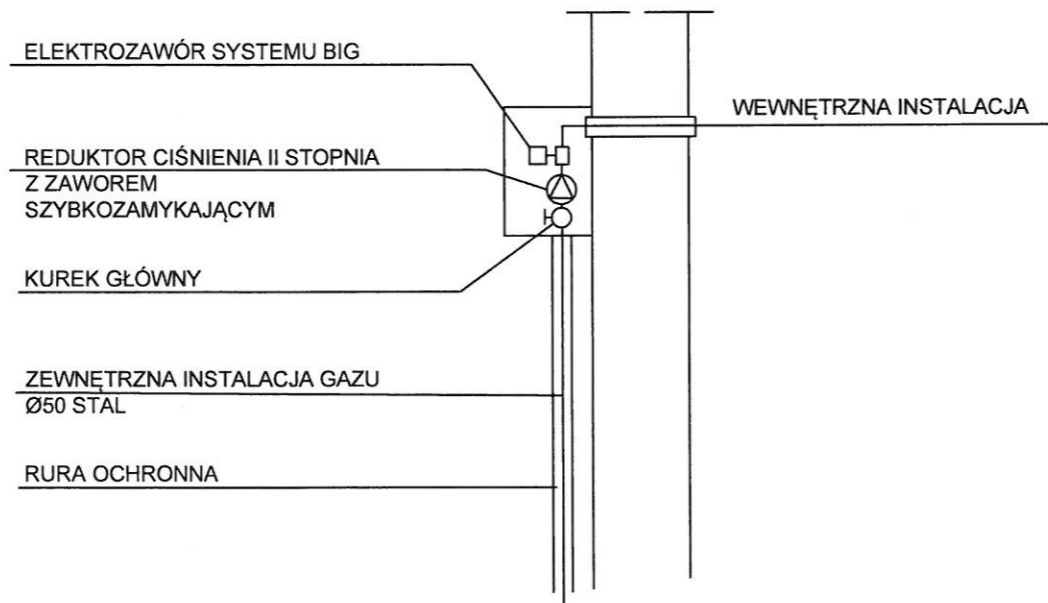
NAZIEMNY ZBIORNIK GAZOWY  
O POJEMNOŚCI 6700l Z  
OSPRZĘTEM  
ZABEZPIECZAJĄCYM I  
REDUKTOREM I STOPNIA



RZĘDNA TERENU	58.50	58.50	58.64	58.70	58.70
RZĘDNA DNA RUROCIĄGU	57.60	57.60	57.74	57.80	57.80
ZAGŁĘBIENIE	0.90	0.90	0.90	0.90	0.90
ŚREDNICA/MATERIAŁ	Ø 50 STAL	Ø 50 PE			Ø 50 STAL
ODLEGŁOŚCI [m]	0.00	3.30	29.40	32.70	26.20
DŁUGOŚĆ [m]				58.90	8.10
					67.00



SZCZEGÓŁ A



PRACOWNIA PROJEKTOWA RENOWACJA 66-006 ZIELONA GÓRA UL. OCHLA - HENRYKA ŁASAKA NR 1			
Nazwa i adres:	BUDYNEK USŁUGOWY - PAŁAC BOJADŁA UL. KOŚCIELNA NR 1		
Tytuł rysunku:	PROFIL INSTALACJI ZBIORNIKOWEJ NA GAZ PROPAN		
Projektant:	techn. TADEUSZ KOŁODZIEJCZYK	upr. 83/81/Zg w specj. instalacyjno-inżynieryjnej	
Sprawdził:	imgr nż. KRYSZYNA ROGOZIŃSKA	upr. 129/89/Zg w specj. instalacyjno-inżynieryjnej	
Data opracowania:	wrzesień 2016r.		Nr rys. S10